

Release Notes
eTerra GenerareCP ver. 2.78.8

	eTerra GenerareCP Release 2.78.8
--	---

Istoria Documentului

Versiune	Data	Autor	Comentarii
1.0	08.06.2010	Cezar Bogatu	

Cuprins

1	Scopul Documentului.....	3
2	Modificari si imbunatatiri aduse fata de versiunea precedenta 2.78.8.....	4
3	Lista de validari la salvarea fisierului cp.....	9

	eTerra GenerareCP Release 2.78.8
--	---

1 Scopul Documentului

Documentul are scopul de a ghida utilizatorul in intelegerea modificarilor/corectiilor facute in Versiunea de release 2.78.8.

	eTerra GenerareCP Release 2.78.8
--	---

2 Modificari si imbunatatiri aduse fata de versiunea precedenta 2.78.8

Functionalitati noi

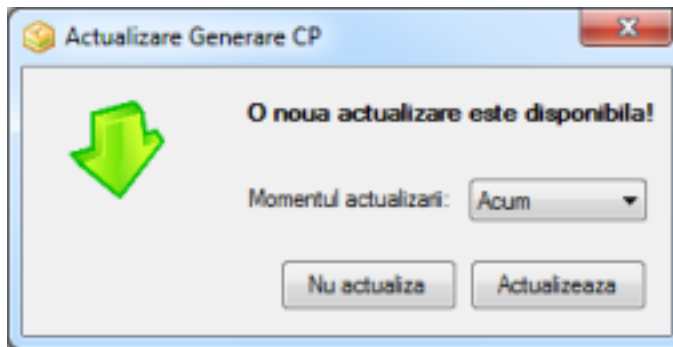
1. **Denumirea funcționalității:**

Actualizarea automata a aplicatiei

Descrierea funcționalității :

Adaugarea functiei de actualizare automata de pe internet a aplicatiei incepand cu versiunea 2.78.8 , ce ofera utilizatorului cateva posibilitati de actualizare, in functie de setarile facute:

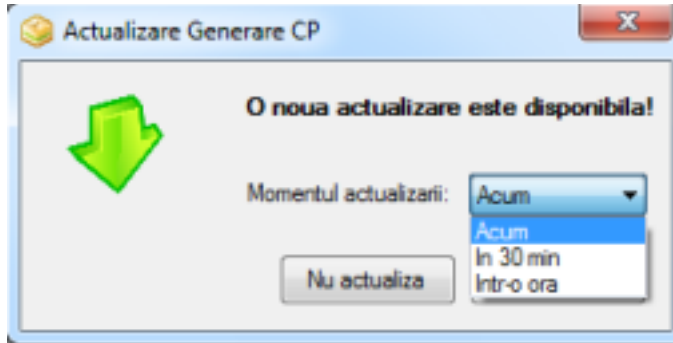
a) Actualizare automata cu confirmare a utilizatorului ;



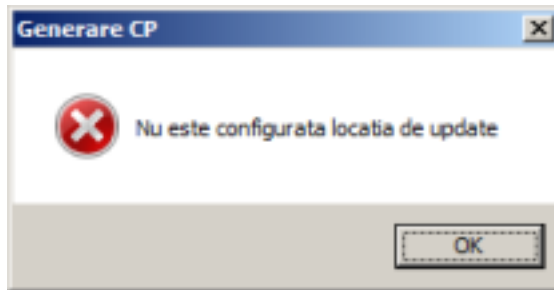
b) Actualizare manuala- utilizatorul declina actualizarea aplicatiei, iar din meniul 'Ajutor' apeleaza comanda 'Actualizare aplicatie' ;

c) Actualizare amanata cu alarma de amintire- exista un paramentru setabil pentru amanare actualizare pentru un anumit timp specificat (30 min, 1 ora) sau pana la urmatorul restart al aplicatiei;

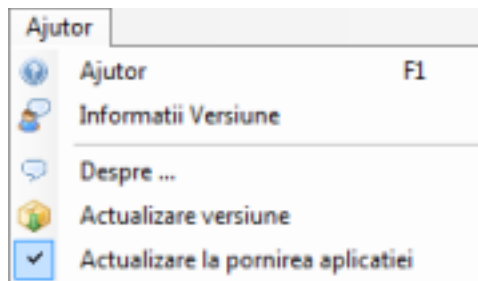
	<p>eTerra GenerareCP</p> <p>Release 2.78.8</p>
--	---



- d) Actualizare esuata din lipsa conexiunii la internet sau serverul de update nefunctional- la rularea aplicatiei aplicatia verifica conexiunea la internet si functionalitatea serverul de update. Daca unul dintre acestea nu sunt disponibile sistemul returneaza mesajul:

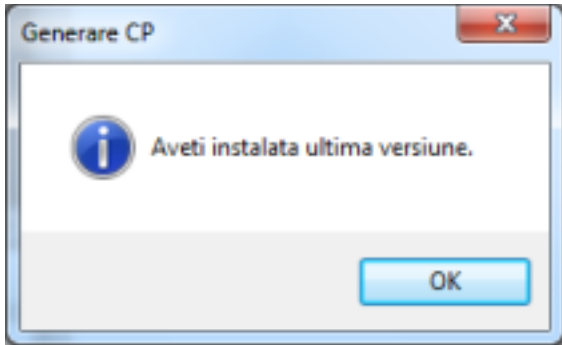


- e) Actualizare la cererea utilizatorului- in functie de setarile facute, se poate actualiza aplicatia doar la solicitarea manuala a utilizatorului din apeland meniul 'Ajutor' impreuna cu functionalitatea 'Actualizare aplicatie'



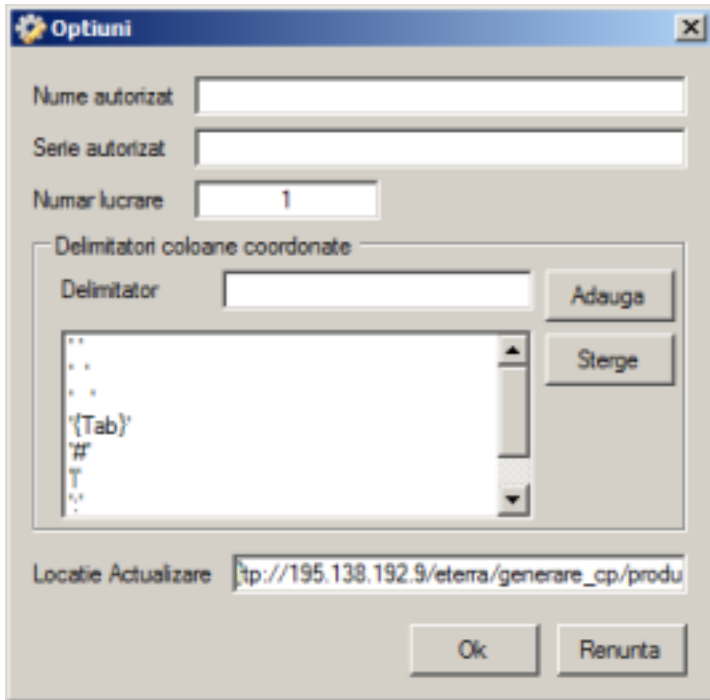
La apelarea functionalitatii de actualizare, daca sistemul nu identifica versiuni noi pe server, atunci sistemul afiseaza un mesaj cu privire la ultima versiune instalata.

	eTerra GenerareCP Release 2.78.8
--	---



Setare locatie Actualizare

	eTerra GenerareCP Release 2.78.8
--	---



In cadrul „locatiei de actualizare” se va completa adresa de unde aplicatia isi va prelua fisierele necesare pentru a se actualiza conform ultimelor nomenclatoare si cerinte ale ANCP.

Implicit adresa este setata pentru valoarea :

ftp://195.138.192.9/eterra/generare_cp/productie/versions.xml

2. **Denumirea functionalitatii:**

Vizualizarea erorilor topologice de “suprapunere poligon” in cadrul interfetei grafice.

Descrierea funcționalității :

	eTerra GenerareCP Release 2.78.8
--	---

In interfata grafica pot fi vizualizate erorile topologice generate de "*suprapunerea poligonului cu el insusi*" sau '*suprapunerea intre doua entitati de acelasi tip*', aceste erori apar in cazul in care poligonul nu este corect din punct de vedere topologic.

